

1 LA CONDUITE ACCOMPAGNÉE
AUGMENTE
VOTRE CHANCE DE RÉUSSITE À L'EXAMEN
75% POUR L'APPRENTISSAGE ANTICIPÉ
CONTRE 53% POUR LA FILIÈRE CLASSIQUE.



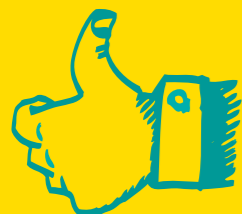
2 LA CONDUITE ACCOMPAGNÉE
PEUT VOUS PERMETTRE
DE RÉDUIRE LE COÛT DE VOTRE FORMATION
LA CONDUITE ACCOMPAGNÉE EST EN MOYENNE
MOINS ONÉREUSE QUE LA FILIÈRE CLASSIQUE.



DE VOTRE FORMATION

LA CONDUITE ACCOMPAGNÉE EST EN MOYENNE
MOINS ONÉREUSE QUE LA FILIÈRE CLASSIQUE.

3 LA CONDUITE ACCOMPAGNÉE
DIMINUE VOS RISQUES
D'ACCIDENT
LES JEUNES CONDUCTEURS ISSUS DE LA CONDUITE ACCOMPAGNÉE
ONT MOINS D'ACCIDENTS QUE CEUX ISSUS DE LA FILIÈRE CLASSIQUE.



LA CONDUITE ACCOMPAGNÉE
PEUT RÉDUIRE LE PRIX DE VOTRE
DE NOMBREUSES COMPAGNIES D'ASSURANCES
PROPOSENT DES PREMIERS CONTRATS
JEUNES CONDUCTEURS À DES TARIFS AVANTAGEUX. **ASSURANCE**



5 LA CONDUITE ACCOMPAGNÉE
PEUT VOUS PERMETTRE DE RÉDUIRE
LA PÉRIODE PROBATOIRE DU PERMIS
UNIQUEMENT DANS LE CAS DE L'APPRENTISSAGE ANTICIPÉ DE LA CONDUITE,
LA PÉRIODE PROBATOIRE DU PERMIS EST DE 2 ANS AU LIEU DE 3 ANS.

LES
GRANDS
AVANTAGES
DE LA
CONDUITE
ACCOMPAGNÉE

N'oubliez pas!
PENDANT LA FORMATION

- Vous ne pouvez pas conduire en dehors des frontières nationales.
- Vous devez respecter toutes les règles du code de la route et les limitations de vitesse.

Découvrez la newsletter



PERMIS
le programme qui sauve
mes points et ma vie

Deux ans de conseils et de bons plans pour vous accompagner
dans vos premiers kilomètres.

Pour vous inscrire, scannez ce QR code :



En savoir plus?
securite-routiere.gouv.fr



twitter.com/routeplussure



SÉCURITÉ
ROUTIÈRE
VIVRE,
ENSEMBLE

Ministère de l'Intérieur et des Outre-mer
Délégation à la sécurité routière
Place Beauvau – 75800 Paris Cedex 08

AVEC LA CONDUITE
ACCOMPAGNÉE
MON PERMIS
DÉMARRE BIEN



AVEC LA CONDUITE ACCOMPAGNÉE MON PERMIS DÉMARRE BIEN

**VOUS AVEZ
15 ANS ET PLUS**

**VOUS AVEZ
L'AUTORISATION
DE L'ASSUREUR
DU VEHICULE**



**VOUS CHOISISSEZ
L'APPRENTISSAGE
ANTICIPE DE LA
CONDUITE**

**VOUS VOUS
INSCRIVEZ
EN ÉCOLE
DE CONDUITE**



VOUS DEVEZ

- M AVOIR RÉUSSI
LE CODE
DE LA ROUTE**
- M SUIVRE 20H MIN.
DE FORMATION
PRATIQUE
À LA CONDUITE**

**APRÈS UN RENDEZ-VOUS PRÉALABLE
VOUS CONDUISEZ AU MOINS 3 000 KM PENDANT
AU MOINS UN AN AVEC UN ACCOMPAGNATEUR**



**VOUS AVEZ
2 RENDEZ-VOUS
PÉDAGOGIQUES**
LE PREMIER AU BOUT
DE 4 À 6 MOIS. LE SECOND
APRÈS 3 000 KM PARCOURUS



**VOUS
RÉUSSISSEZ
L'ÉPREUVE
PRATIQUE**

**VOUS AVEZ
LE PERMIS!**



LES ACCOMPAGNATEURS

Vous pouvez choisir d'en avoir plusieurs

- Ils doivent être titulaires du permis B depuis au moins 5 ans consécutifs.
- Ils doivent avoir l'accord de leur assureur.
- Ils peuvent être extérieurs à la famille.